

# MACCHINE SCHIUMATRICI BASSA PRESSIONE LOW PRESSURE FOAMING MACHINES



TESTA DI MISCELAZIONE - MIXING HEAD



ALTISSIMA  
AFFIDABILITA'  
HIGH RELIABILITY

**imix**  
SERIES



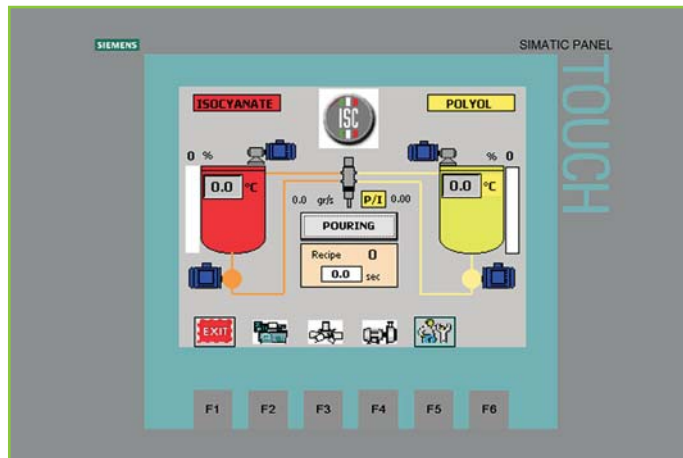
## DOTAZIONI DI SERIE:

- Serbatoi 100 Litri con livello di carico visivo con contatti magnetici;
- Agitatore per omogeneizzazione Poliolo;
- Sonde PT100 per il controllo della temperatura dei componenti;
- Pompe dosatrici ad altissima efficienza con portata variabile tramite inverter;
- Pressostati di sicurezza digitale;
- Testa di miscelazione a riciclo continuo;
- Lavaggio testa con acqua calda.



## STANDARD FEATURES:

- 100 liters tanks capacity with magnetic level switches for loading facility with visualization;
- Low rev stirrer for Polyol component;
- PT100 probe for components temperature control;
- High efficiency gear pumps with variable delivery via frequency converter;
- Safety pressure gauge digital type;
- Mixing head with continuous recirculation of the components;
- Hot water cleaning facility.



- Control panel with CE marking with sequential control via industrial PLC of the major manufacturers;
- "Touch-screen" graphic operator panel having display 5,7" for machine settings and control;
- Temperature control via PID system integrated inside the PLC unit;
- Troubleshooting of each alarm remote on the operator panel in clear text;
- Selection of 12off different pouring programs;
- As option a volumetric flow-rate controller can be installed with close-loop control.

- Quadro elettrico certificato CE con controllo delle funzioni sequenziali tramite PLC industriale;
- Pannello operatore grafico "touch-screen" 5,7" per la gestione dei parametri macchina;
- Gestione delle temperature dei componenti tramite PID integrato nel PLC;
- Diagnostica degli allarmi con visualizzazione del messaggio su pannello operatore;
- N. 12 differenti ricette di lavoro;
- Optional: misuratori di portata con autoregolazione.

MODEL IMIX	PORTATE / FLOW-RATES				POTENZA CHILLER	CONSUMO CONSUMPTION	PESO WEIGHT
	R = 1:1		R = 2:1/1:2				
	MIN	MAX	MIN	MAX			
<b>2</b>	4	32	3	25	6000	5,0	550
<b>4</b>	8	65	6	50	6000	5,5	570
<b>10</b>	20	165	15	120	9000	7,5	600
<b>25</b>	50	420	35	300	9000	7,8	620
<b>60</b>	200	1000	150	750	12000	11,0	680
<b>100</b>	350	1650	200	1200	12000	12,0	750

Le portate di lavoro elencate sono riferite a materiali aventi P.S. 1,1 e viscosità di 2000 mPas. Possibilità di personalizzazioni a seconda delle necessità richieste dal cliente.

Flow-rates are related for components having S.W. 1,1 and viscosity of 2000 mPas. Possibility to have specific machines according final customer requirements.